

***Индивидуальный предприниматель  
Косачев Андрей Владимирович***

---

614000, Пермь, ул. Тургенева, д.33а ст. 1 оф.303, Тел.8-952-66-277-11,  
e-mail: [ki-kosachev@mail.ru](mailto:ki-kosachev@mail.ru) ОГРНИП 315595800075782, ИНН 593500736388  
Р/с 40802810549770010335 Банк ВОЛГО-ВЯТСКИЙ БАНК ПАО СБЕРБАНК

**Документация по планировке территории  
«Межпоселковый газопровод высокого давления д. Средний Бугалыш –  
с. Русская Тавра с закольцеванием с ГРС Сажино и газоснабжением  
д. Большая Тавра, Красноуфимского муниципального округа»**

**Т4. Материалы по обоснованию проекта межевания территории**

**007-25-ПМТ**

**Индивидуальный предприниматель  
Косачев Андрей Владимирович**

---

614000, Пермь, ул. Тургенева, д.33а ст. 1 оф.303, Тел.8-952-66-277-11,  
e-mail: [ki-kosachev@mail.ru](mailto:ki-kosachev@mail.ru) ОГРНИП 315595800075782, ИНН 593500736388  
Р/с 40802810549770010335 Банк ВОЛГО-ВЯТСКИЙ БАНК ПАО СБЕРБАНК

**Документация по планировке территории  
«Межпоселковый газопровод высокого давления д. Средний Бугалыш –  
с. Русская Тавра с закольцеванием с ГРС Сажино и газоснабжением  
д. Большая Тавра, Красноуфимского муниципального округа»**

**Т4. Материалы по обоснованию проекта межевания территории**

**014-25-ПМТ**

Разработал

А.В. Косачев



2025

Взам. инв. №	
Подл. и дата	
Инв. № подл.	

## Состав проекта межевания территории:

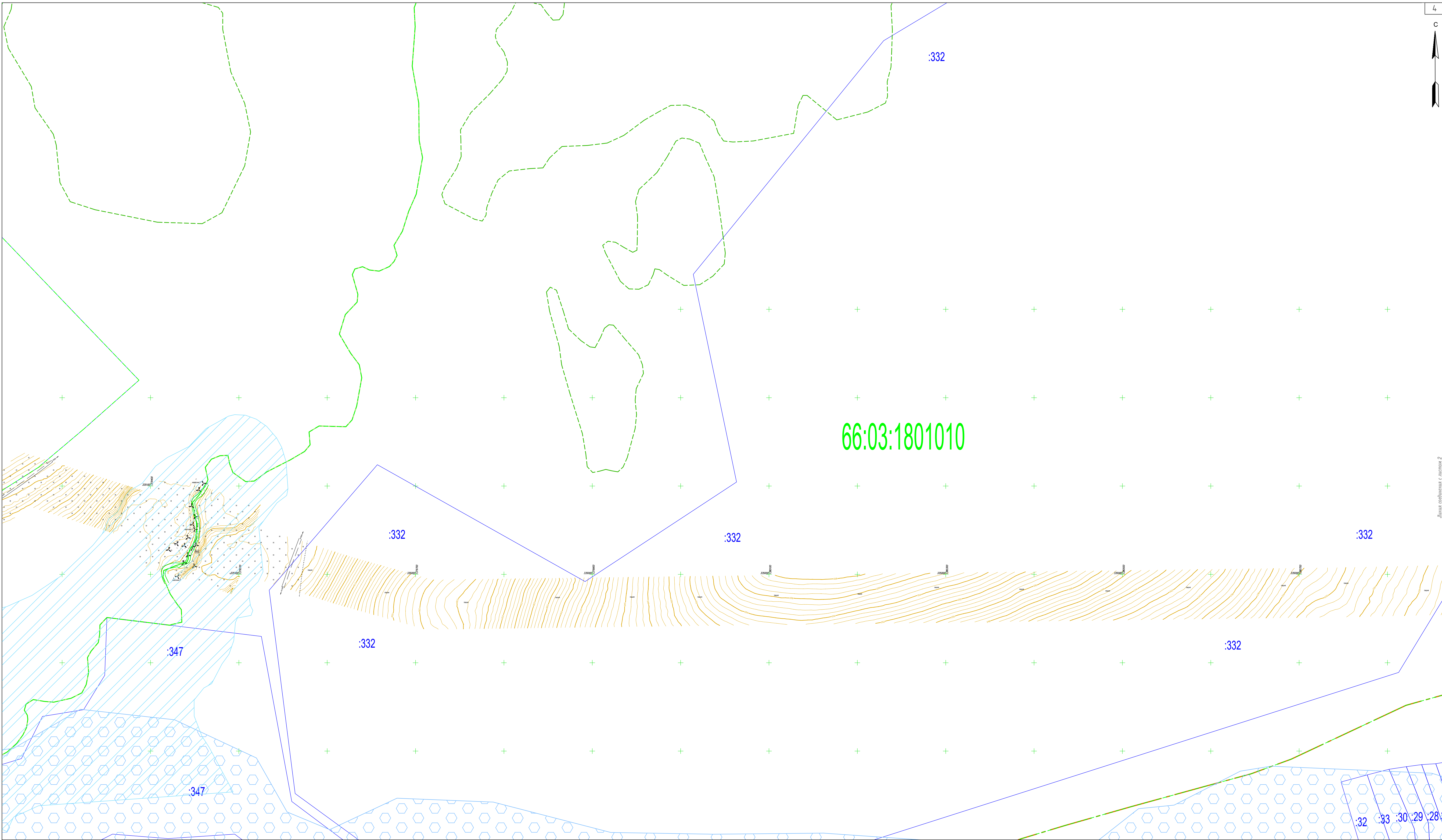
<b>Т3. Основная часть проекта межевания территории:</b>	
<b>Раздел 1</b>	Проект межевания территории. Графическая часть.
<b>Раздел 2</b>	Проект межевания территории. Текстовая часть.
<b>Т4. Материалы по обоснованию проекта межевания территории:</b>	
<b>Раздел 3</b>	Материалы по обоснованию проекта межевания территории. Графическая часть.
<b>Раздел 4</b>	Материалы по обоснованию проекта межевания территории. Пояснительная записка.

Инв. № подл.	Подп. и дата					Взам. инв. №				
	Изм.	Кол.уч	Лист	№ док	Подп.	Дата	007-25-ПМТ.Т4.2			
	Разраб.		Косачев			11.25	СОДЕРЖАНИЕ ТОМА 4	Стадия	Лист	Листов
								П	1	1
								ИП Косачев А.В.		

## Содержание

<b>Раздел 3. Материалы по обоснованию проекта межевания территории. Графическая часть</b>	
Чертеж материалов по обоснованию проекта межевания территории	4
<b>Раздел 4. Материалы по обоснованию проекта межевания территории. Пояснительная записка</b>	
1. Обоснование определения местоположения границ образуемого земельного участка с учетом соблюдения требований к образуемым земельным участкам, в том числе требований к предельным (минимальным и (или) максимальным) размерам земельных участков	7
2. Обоснование способа образования земельного участка	7
3. Обоснование определения размеров образуемого земельного участка	8
4. Обоснование определения границ публичного сервитута, подлежащего установлению в соответствии с законодательством	8

Инв. № подл.	Подп. и дата	Взам. инв. №							
Изм. № подл.							007-25-ПМТ.Т4.2		
	Изм.	Кол.уч	Лист	№ док	Подп.	Дата			
	Разраб.		Косачев			11.25	СОДЕРЖАНИЕ ТОМА 4		
						Стадия	Лист	Листов	
						П	1	1	
						ИП Косачев А.В.			



Листа соединены с листом 2

**Условные обозначения:**

- граница населенных пунктов
- граница муниципальных округов
- граница существующих земельных участков, учтенных в ЕГРН
- граница кадастрового квартала по сведениям ЕГРН

**66:03:1801010** номер кадастрового квартала

**648** кадастровый номер земельного участка

**Зоны с особыми условиями использования территорий**

- охранная зона инженерных коммуникаций
- охранная зона проектируемого линейного объекта
- водоохранная зона
- зона сильного подтопления
- границы Красноуфимского лесничества согласно сведениям ЕГРН

**Объекты капитального строительства**

- линии электропередач
- кабельные линии связи
- водопровод
- дороги
- здания, сооружения
- объекты капитального строительства, стоящие на ИКУ (строения, сооружения)

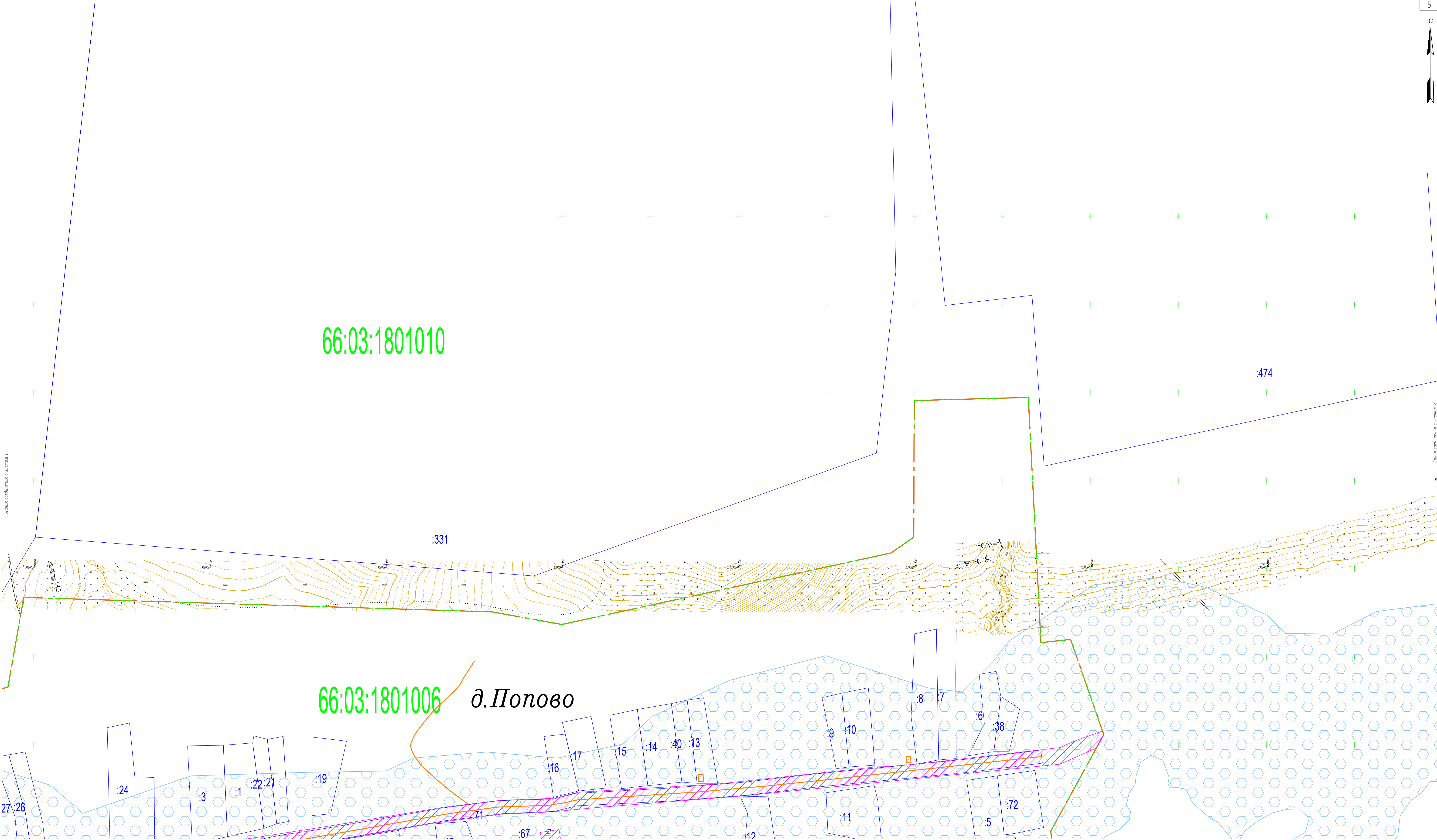
**Примечания**

- Система координат МСК-66.
- Система высот Балтийская.
- Сплошные горизонтали проведены через 0,5 м
- На проектируемой территории отсутствуют границы территорий объектов культурного наследия
- На проектируемой территории отсутствуют границы установленных публичных сервитутов
- На проектируемой территории отсутствуют границы устанавливаемых публичных сервитутов

Схема расположения листов

						<b>007-25-ПМТ.Т4.1</b>		
						Проект межевания территории в целях проектирования и строительства линейного объекта "Межселенный газопровод высокого давления д. Средний Вурдакмы - с. Русская Тавра с закольцеванием с ГРС Сажино и газоснабжением д. Большая Тавра, Красноуфимского муниципального округа"		
Изм.	Кол.уч.	Лист	№ док.	Подпись	Дата	Стадия	Лист	Листов
Разработал	Косачев А.В.				11.25	II	1	3
Чертеж материалов по обоснованию проекта межевания территории Масштаб 1:1000						ИП Косачев А.В.		





**Условные обозначения:**

- граница населенных пунктов
- - - граница муниципальных округов
- граница существующих земельных участков, учтенных в ЕГРН
- - - граница кадастрового квартала по сведениям ЕГРН

**66:03:1801010** номер кадастрового квартала

**648** кадастровый номер земельного участка

**Зоны с особыми условиями использования территорий**

- охранная зона инженерных коммуникаций
- охранная зона проектируемого линейного объекта
- водоохранная зона
- зона сильного подтопления
- границы Красноуфимского лесничества согласно сведениям ЕГРН

**Объекты капитального строительства**

- линии электропередач
- кабельные линии связи
- водопровод
- дороги
- здания, сооружения
- объекты капитального строительства, стоящие на ИКУ (строения, сооружения)

**Примечания**

- Система координат МСК-66.
- Система высот Балтийская.
- Сплошные горизонтالي проведены через 0.5 м
- На проектируемой территории отсутствуют границы территорий объектов культурного наследия
- На проектируемой территории отсутствуют границы установленных публичных сервитутов
- На проектируемой территории отсутствуют границы устанавливаемых публичных сервитутов

**Схема расположения листов**

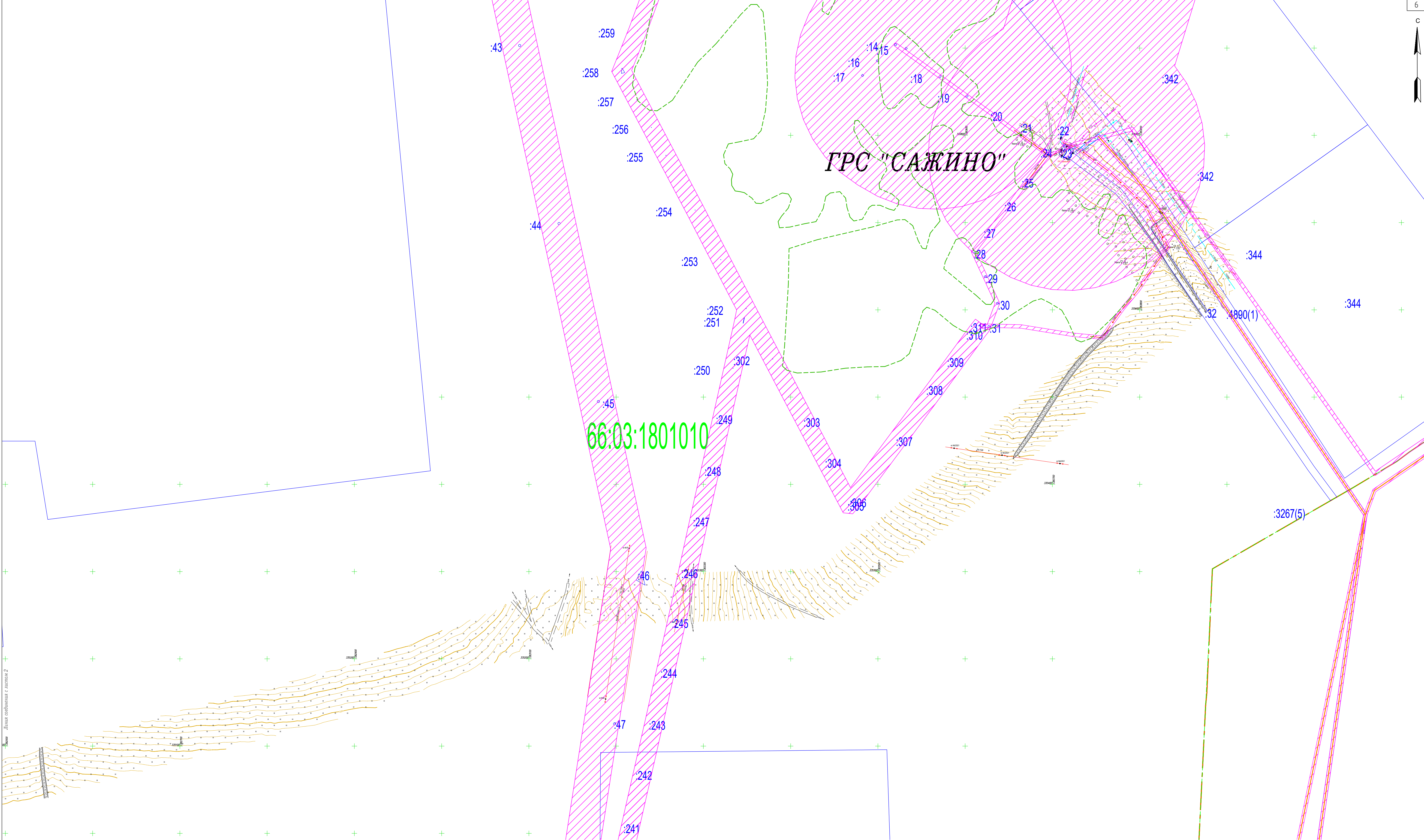
1

2

3

						<b>007-25-ПМТ.Т4.1</b>					
						Проект межевания территории в целях проектирования и строительства линейного объекта "Межотселковый газопровод высокого давления д. Средний Вурдачский - с. Русская Тавра с заключением с ГРС Сажино и газоснабжением д. Большая Тавра, Красноуфимского муниципального округа"					
Изм.	Кол.уч.	Лист	N док	Подпись	Дата	Свердловская область, Артинский муниципальный округ			Стадия	Лист	Листов
Разработал	Косачев А.В.				11.25				II	2	
						Чертеж материалов по обоснованию проекта межевания территории Масштаб 1:1000			ИП Косачев А.В.		





Условные обозначения:

--- граница населенных пунктов  
--- граница муниципальных округов  
--- граница существующих земельных участков, учтенных в ЕГРН  
--- граница кадастрового квартала по сведениям ЕГРН

66:03:1801010 номер кадастрового квартала  
648 кадастровый номер земельного участка

Зоны с особыми условиями использования территорий

охранная зона инженерных коммуникаций  
охранная зона проектируемого линейного объекта  
водоохранная зона  
зона сильного подтопления  
границы Красноуфимского лесничества согласно сведениям ЕГРН

Объекты капитального строительства

линии электропередач  
кабельные линии связи  
водопровод  
дороги  
здания, сооружения  
объекты капитального строительства, стоящие на ИКУ (строения, сооружения)

Примечания

1. Система координат МСК-66.  
2. Система высот Балтийская.  
3. Сплошные горизонтали проведены через 0.5 м  
4. На проектируемой территории отсутствуют границы территорий объектов культурного наследия  
5. На проектируемой территории отсутствуют границы установленных публичных сервитутов  
6. На проектируемой территории отсутствуют границы устанавливаемых публичных сервитутов

Схема расположения листов



						007-25-ПМТ.Т4.1		
						Проект межевания территории в целях проектирования и строительства линейного объекта: "Межселенный газопровод высокого давления д. Средний Вурдалим - с. Русская Тавра с закольцеванием с ГРС Сажино и газоснабжением д. Большая Тавра, Красноуфимского муниципального округа"		
Изм.	Кол.уч.	Лист	№ док	Подпись	Дата	Свердловская область, Артинский муниципальный округ	Стадия	Лист
Разработал	Косачев А.В.				11.25		П	3
						Чертеж материалов по обоснованию проекта межевания территории Масштаб 1:1000	ИП Косачев А.В.	

## Раздел 4. Материалы по обоснованию проекта межевания территории. Пояснительная записка

### 1. Обоснование определения местоположения границ образуемого земельного участка с учетом соблюдения требований к образуемым земельным участкам, в том числе требований к предельным (минимальным и (или) максимальным) размерам земельных участков

Проект межевания территории разработан в целях определения границ земельных участков, предназначенных на период строительства распределительного газопровода.

Проект межевания территории разработан в местной системе координат Пермского края МСК-66, утвержденной Приказом Федерального агентства кадастра объектов недвижимости от 18.06.2007 № П/0137 «Об утверждении Положения о местных системах координат Роснедвижимости на субъекты Российской Федерации».

Земельные участки под строительство линейного объекта образуются на территории Артинского муниципального округа Свердловской области.

Границы образуемых земельных участков определены исходя из:

- сведений, содержащихся в Едином государственном реестре недвижимости;
- сведений инженерно-геодезических изысканий;
- сведений о планируемом месте размещения проектируемого газопровода.

В соответствии с пунктом 7 статьи 11.9 Земельного кодекса Российской Федерации «Требования к образуемым и измененным земельным участкам» границы земельного участка, образуемого для размещения линейных объектов, могут пересекать границы территориальных зон.

В соответствии с пунктом 4 статьи 36 Градостроительного кодекса Российской Федерации действие градостроительного регламента не распространяется на земельные участки, предназначенные для размещения линейных объектов. Предельные (минимальные и (или) максимальные) размеры образуемых земельных участков не подлежат установлению.

### 2. Обоснование способа образования земельного участка

Проектом предусмотрено образование земельных участков из земель государственной или муниципальной собственности.

Участки сформированы из земель, не обремененных правами третьих лиц с учётом категории земель, кадастрового деления и возможности размещения

Инв. № подл.	Подп. и дата	Взам. инв. №						
Изм	Кол.уч	Лист	№ док	Подп.	Дата	007-25-ПМТ.Т4.2		Лист
								4



объекта проектирования и предназначаются для размещения объекта «Межпоселковый газопровод высокого давления д. Средний Бугалыш – с. Русская Тавра с закольцеванием с ГРС Сажино и газоснабжением д. Большая Тавра, Красноуфимского муниципального округа».

Способы образования земельных участков определены в соответствии с Земельным кодексом Российской Федерации и приведены в таблице №1, п. 1 Том 3.2 «Раздел 2. Проект межевания территории. Текстовая часть».

### **3. Обоснование определения размеров образуемого земельного участка**

Размер земельного участка, образуемого для строительства газопровода, обеспечивает размещение проектируемой трассы, строительных механизмов, отвалов плодородного и минерального грунтов, площадок складирования материалов и изделий, временных инвентарных бытовых помещений.

### **4. Обоснование определения границ публичного сервитута, подлежащего установлению в соответствии с законодательством**

Проектом не предусмотрено установление публичных сервитутов на земельные участки.

Инв. № подл.	Подп. и дата	Взам. инв. №							Лист
Изм	Кол.уч	Лист	№ док	Подп.	Дата	007-25-ПМТ.Т4.2			5